

**春源鋼鐵**  
CHUN YUAN STEEL

# 建築鋼結構生產講座

郭金宇  
108年6月28日

**春源鋼鐵**

## 講座大綱

- 鋼結構施工基本流程
- 生產流程介紹
- 出貨、安裝
- 各式鋼結構特色介紹
- 交流時間~~~~

**春源鋼鐵**

# 建築鋼結構?

**春源鋼鐵**

## 人體結構

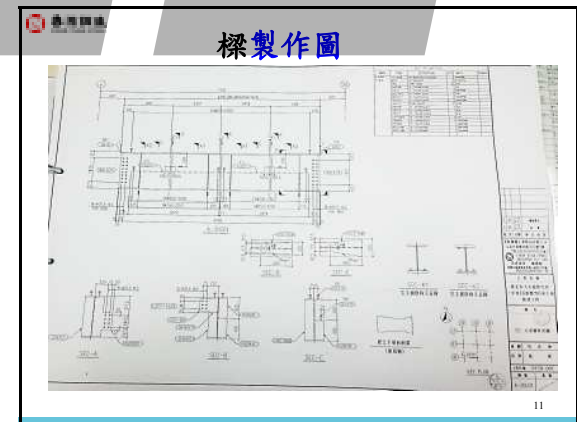
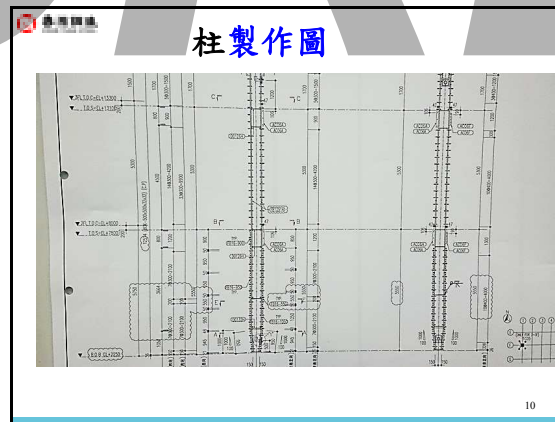
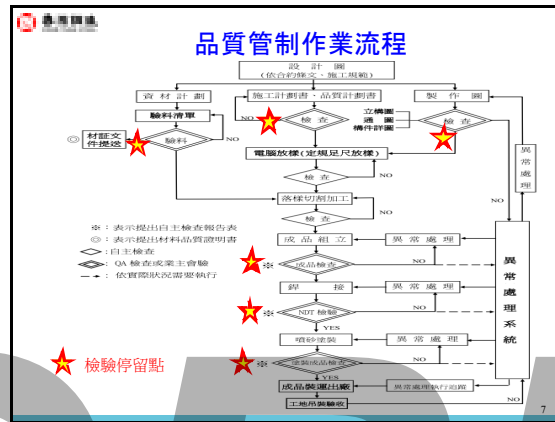
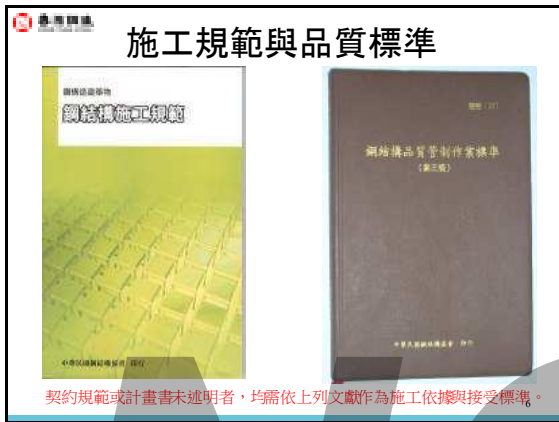
**春源鋼鐵**

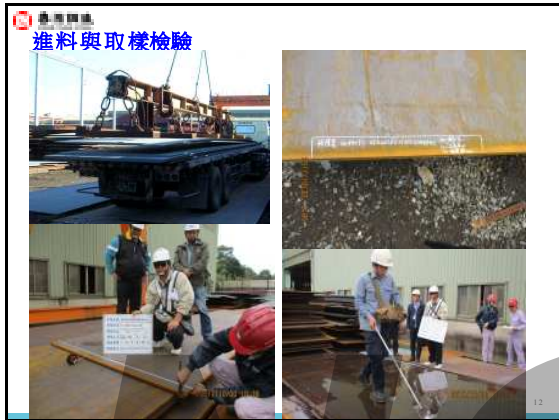
## 鋼結構施工基本流程

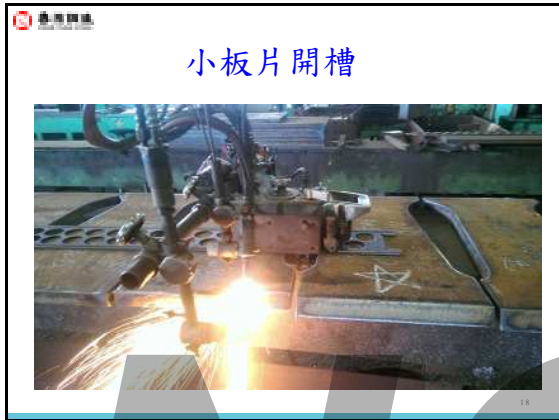
**春源鋼鐵**

## 計畫書送審

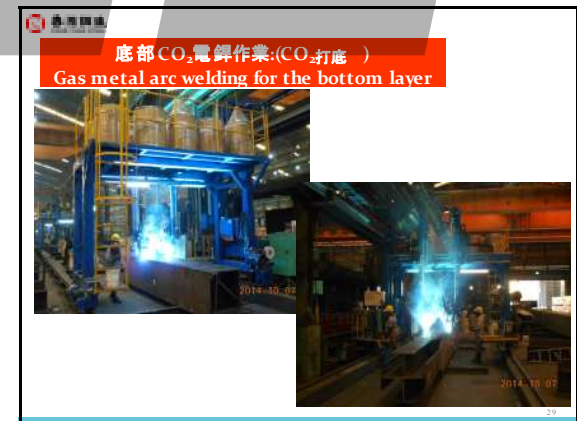
審定日期: 2017/11/10



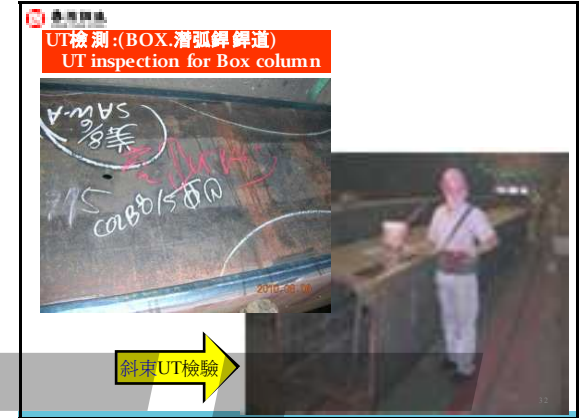




NCRIFE



NCCRE



NCR/F

**非破壞(NDT)檢測**

36

**檢驗成果報告 尺寸檢查**

37

**整修作業: (銲接、切割、接合板鑽孔毛邊研磨)**

38

**假組立**

39

**假組立**

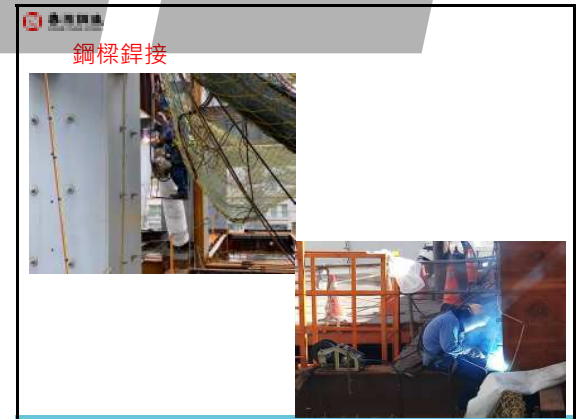
40

**假組立作業-連接梁組裝與驗收**

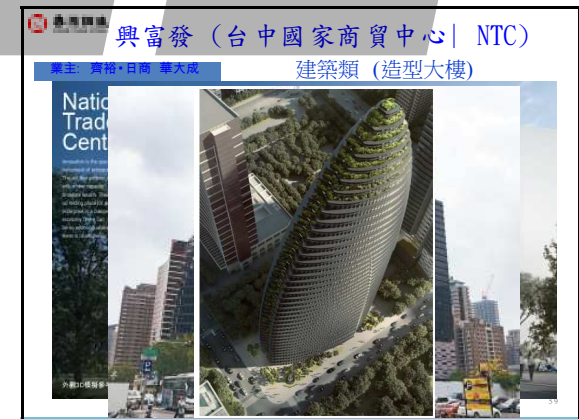
41

NCR/F

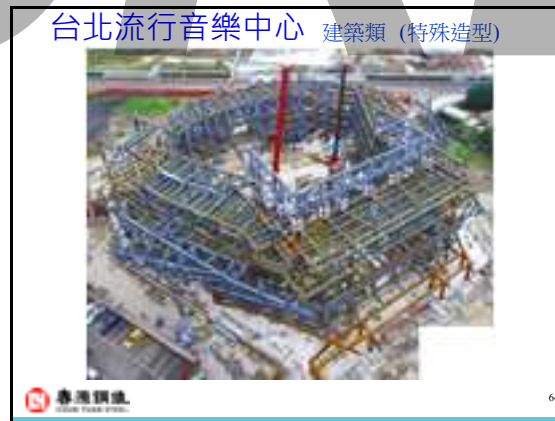
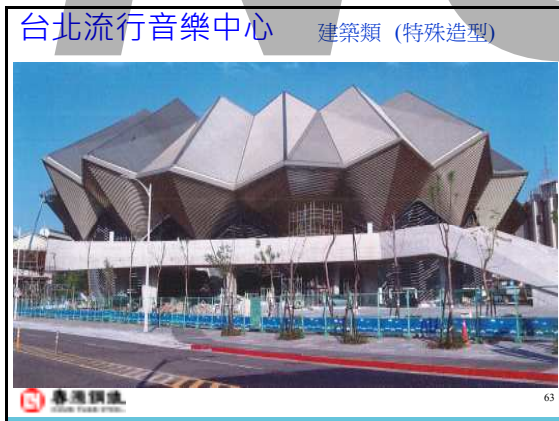
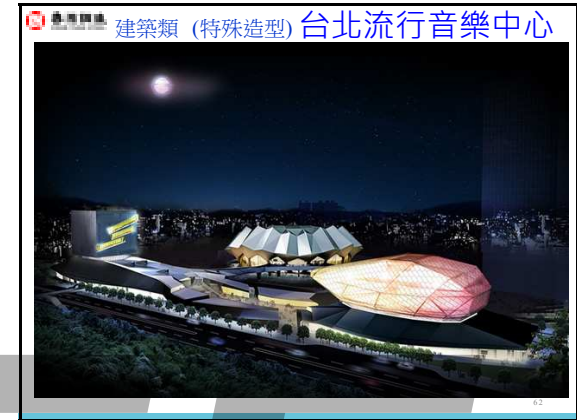
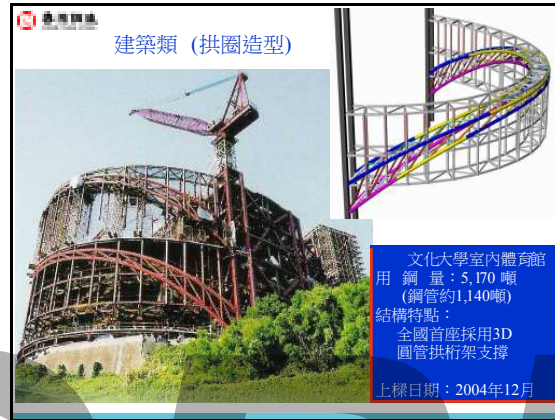




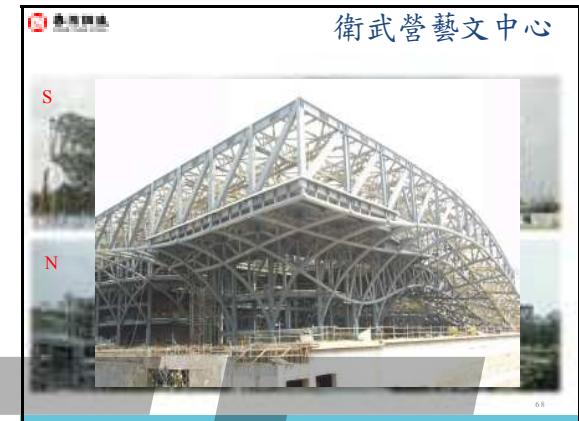
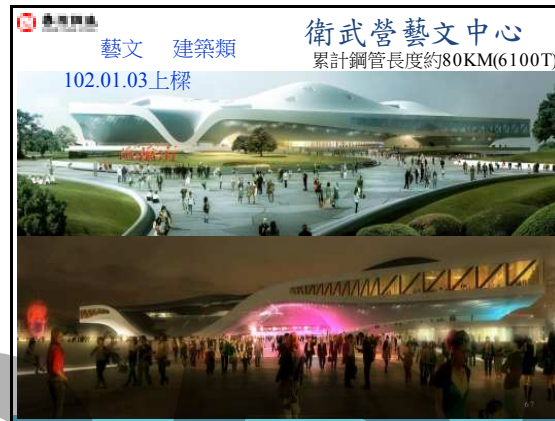
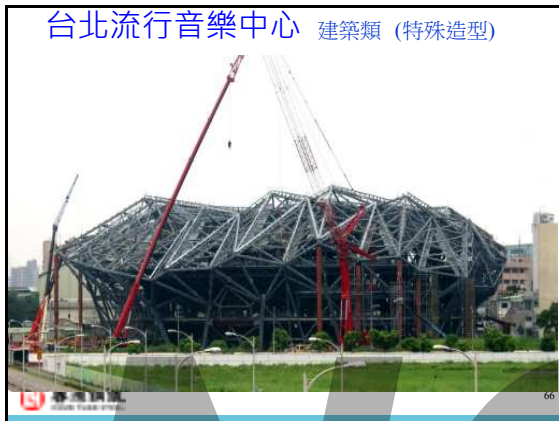
NCCRIE



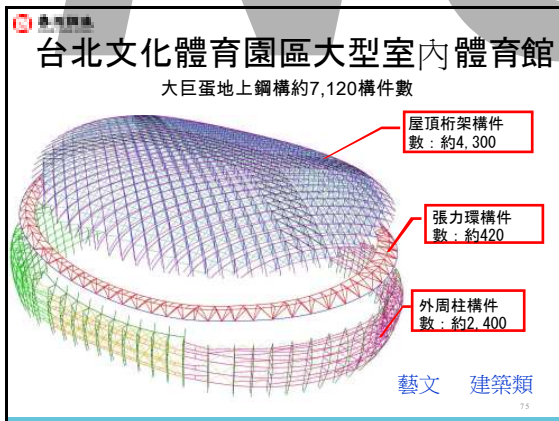
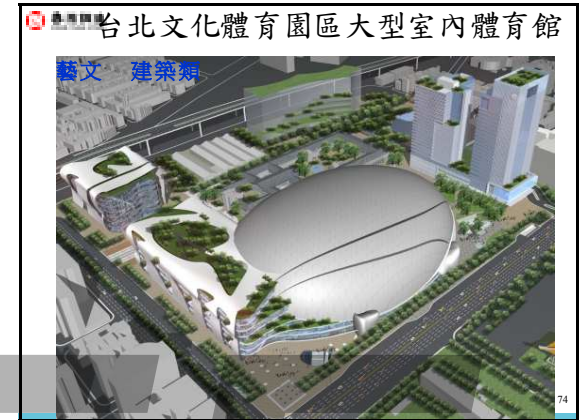
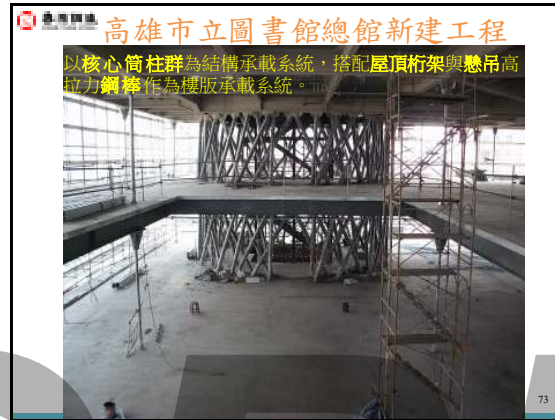
NCCRE



NCCRE



NCRIF



高雄世運會主場館-鋼構工程 藝文 建築類

高雄世運會主場館-鋼構工程 藝文 建築類

**工程特點：**以懸挑之桁架為支撐，搭配上下層之螺旋鋼管為側向穩定系統

**97.08安裝完成**

累計鋼管長度約 **31KM** (1400T)

高雄港埠旅運中心 建築類 (特殊造型)

高雄港埠旅運中心 建築類 (特殊造型)

春源鋼鐵

交流時間 敬請指教 Thank You!!

結語：

良好設計 + 優質施工 = 完美傑作

理論 + 實務 = 最好的禮物

春源鋼鐵 鋼構廠 品保課

聯絡電話: (03)489-2131轉3300

傳真: (03)470-3120

E-MAIL: [kjy@cysco.com.tw](mailto:kjy@cysco.com.tw)

[kjy@cystp.com](mailto:kjy@cystp.com)

郭 金 宇

服務專線: 0937-051-461